

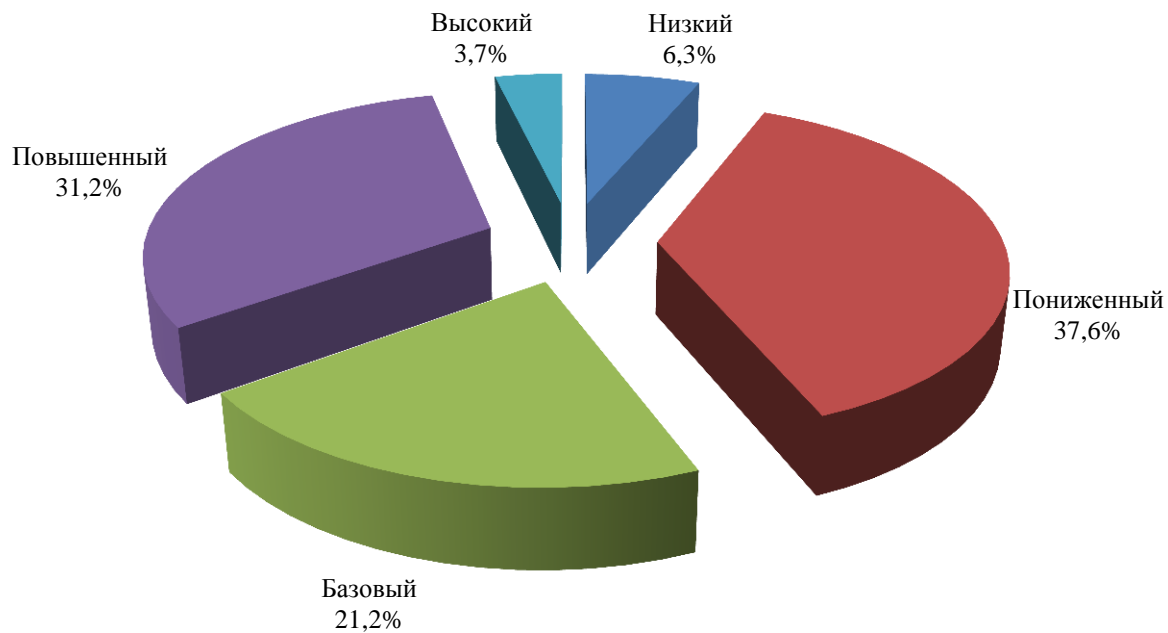
МБОУ «СШ № 49 имени Героев-даманцев»

Класс	Кол-во по списку	Кол-во выполнявших работу	Успешность выполнения работы	Низкий уровень		Пониженный уровень		Базовый уровень		Повышенный уровень		Высокий уровень		Процент выполнения задания базового уровня	Процент от максимального балла за задания повышенного	Минимальный балл за работу	Максимальный балл за работу
				кол-во	доля	кол-во	доля	кол-во	доля	кол-во	доля	кол-во	доля				
ВСЕГО	211	189	55,42%	12	6,35%	71	37,57%	40	21,16%	59	31,22%	7	3,70%	60,5%	45,8%	4	23
601	26	24	56,2%	2	8,3%	10	41,7%	2	8,3%	10	41,7%	0	0,0%	55,0%	58,3%	5	20
602	28	23	58,2%	0	0,0%	5	21,7%	8	34,8%	8	34,8%	2	8,7%	69,9%	36,4%	6	21
603	22	19	39,8%	5	26,3%	12	63,2%	1	5,3%	1	5,3%	0	0,0%	40,0%	39,5%	4	15
604	27	21	74,9%	0	0,0%	0	0,0%	7	33,3%	11	52,4%	3	14,3%	86,7%	53,0%	13	23
605	26	23	49,7%	2	8,7%	16	69,6%	1	4,3%	3	13,0%	1	4,3%	50,1%	48,9%	4	22
606	29	26	61,9%	0	0,0%	5	19,2%	11	42,3%	9	34,6%	1	3,8%	72,1%	42,8%	9	21
607	25	25	49,4%	2	8,0%	18	72,0%	0	0,0%	5	20,0%	0	0,0%	47,7%	52,5%	5	16
608	28	28	52,5%	1	3,6%	5	17,9%	10	35,7%	12	42,9%	0	0,0%	61,2%	36,2%	4	18

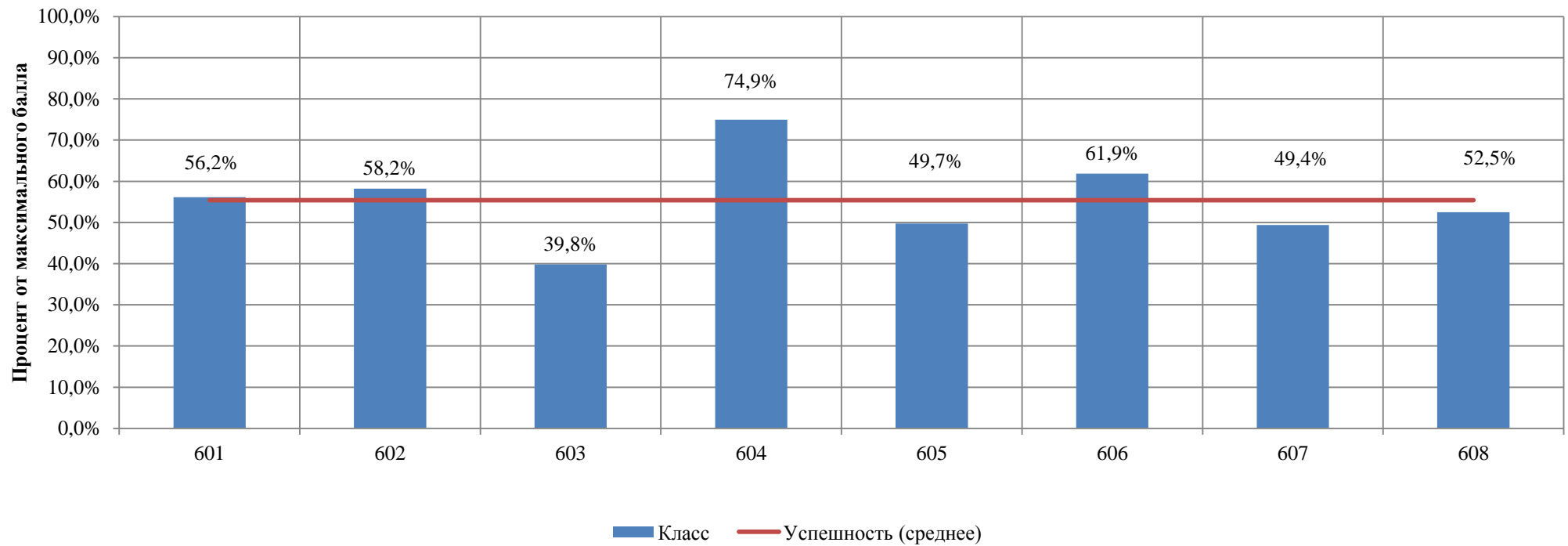
Распределение участников по уровням освоения учебного материала (6 класс, 2016/2017 учебный год)

Кол-во участников	Уровни освоения учебного материала									
	Низкий (0-4 заданий базового уровня, 0-8 баллов за задания повышенного уровня)		Пониженный (5-8 заданий базового уровня, 0-8 баллов за задания повышенного уровня)		Базовый (9-15 заданий базового уровня, 0-3 балла за задания повышенного уровня)		Повышенный (9-15 заданий базового уровня, 4-6 баллов за задания повышенного уровня)		Высокий (13-15 заданий базового уровня, 7-8 баллов за задания повышенного уровня)	
	КОЛ-ВО	ДОЛЯ	КОЛ-ВО	ДОЛЯ	КОЛ-ВО	ДОЛЯ	КОЛ-ВО	ДОЛЯ	КОЛ-ВО	ДОЛЯ
189	12	6,3%	71	37,6%	40	21,2%	59	31,2%	7	3,7%

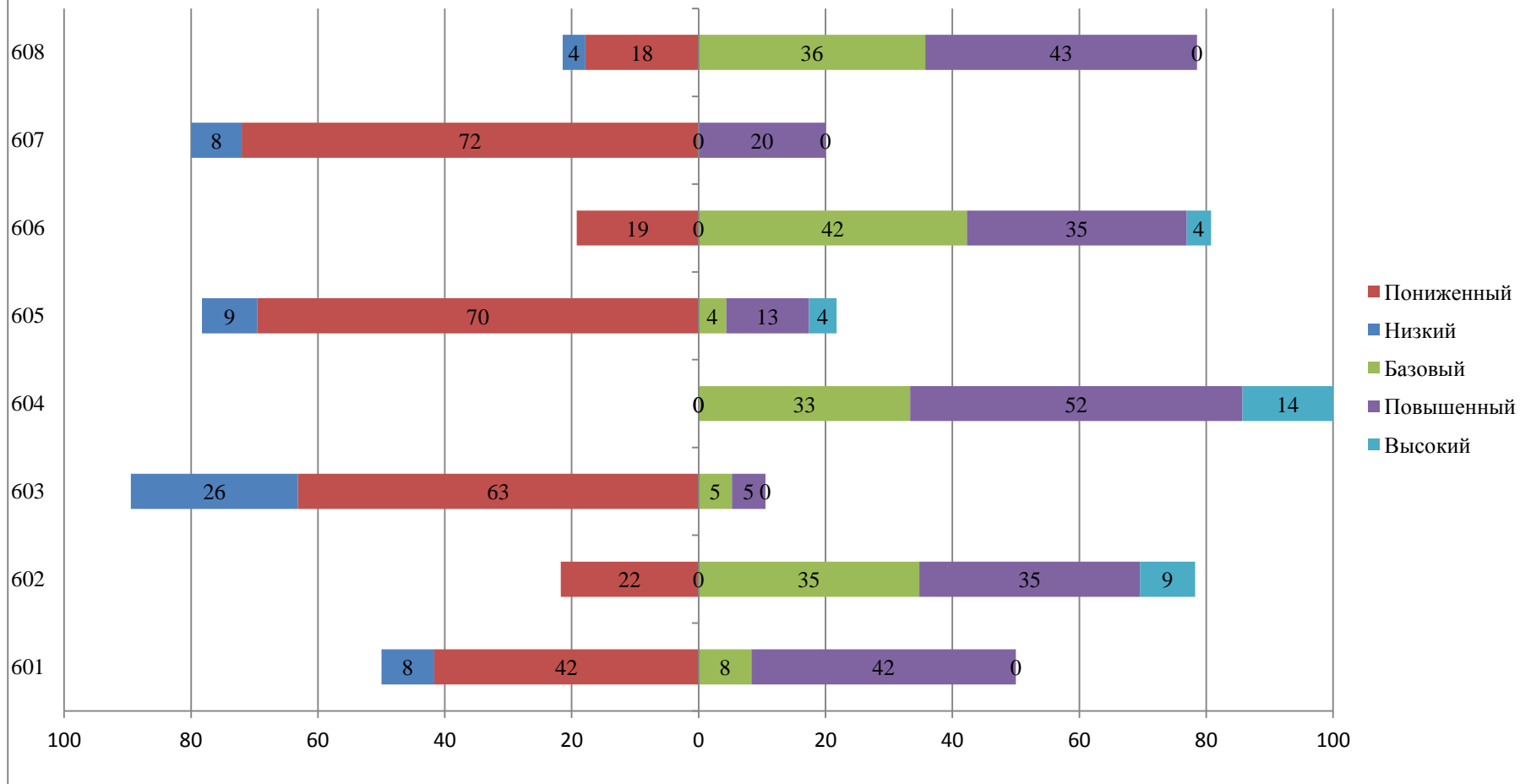
Распределение участников по уровням освоения учебного материала



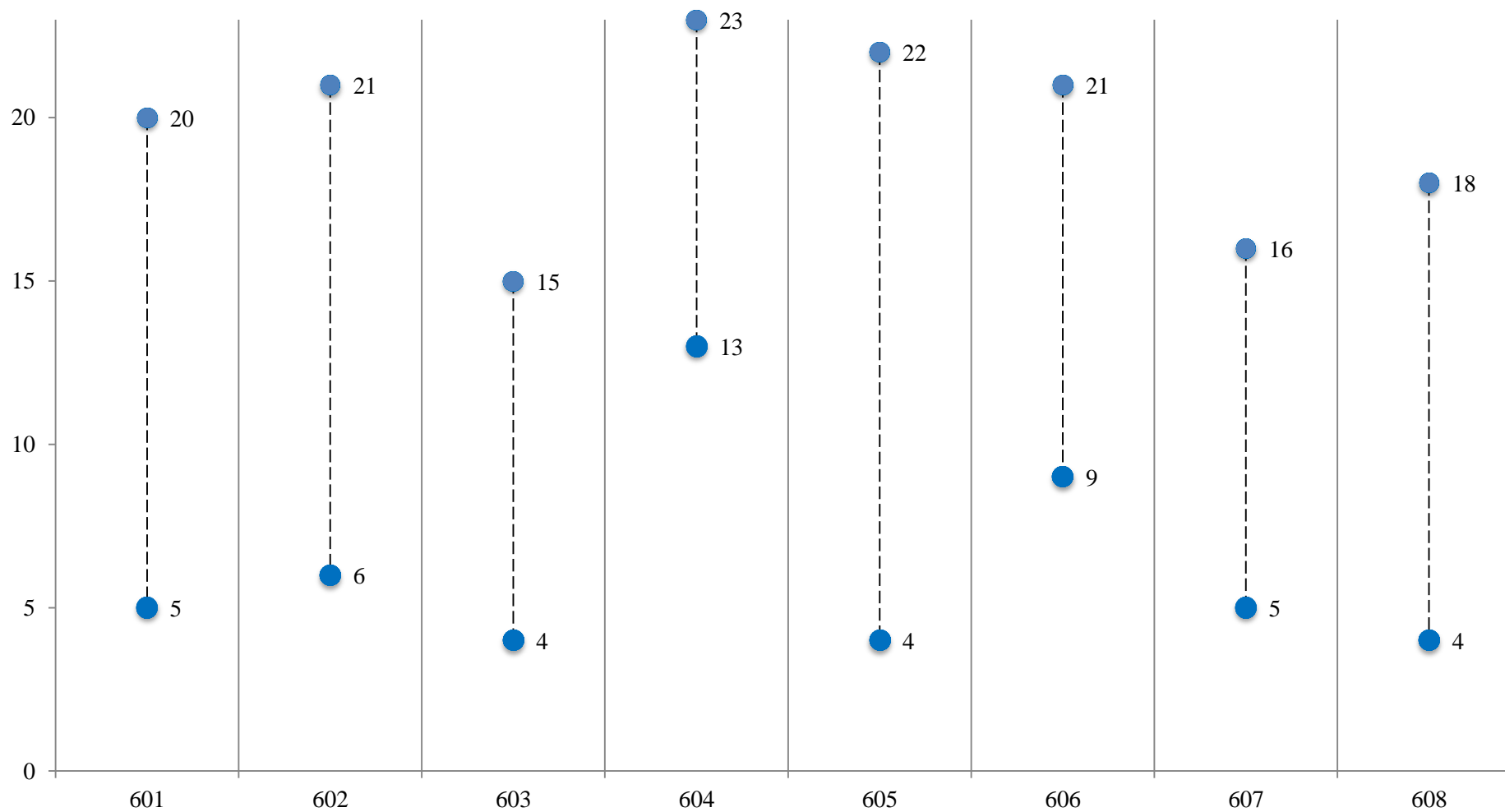
Успешность выполнения контрольной работы по русскому языку



Русский язык. Распределение участников по уровням достижений



Размах тестового балла участников мониторингового исследования по русскому языку



КГКУ "Региональный центр оценки качества образования"

Результаты выполнения контрольной работы по русскому языку по отдельным заданиям (6 класс, 2016/2017 учебный год)

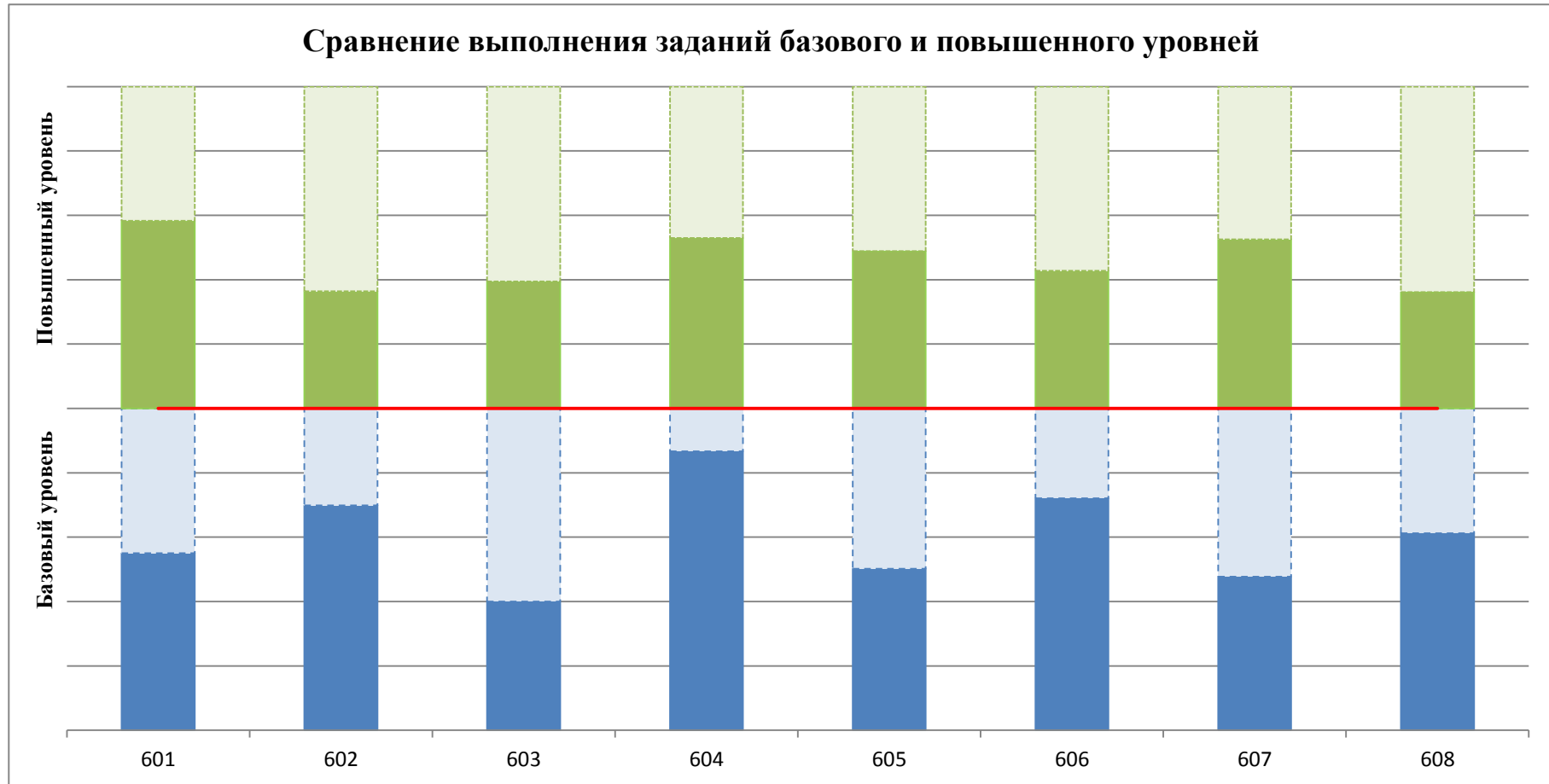
Вариант 1, 2

№ задания	Проверяемые элементы содержания	Коды элементов содержания	Проверяемые умения	Коды умений	Уровень сложности	Тип задания	Балл	Выполнили верно		Выполнили неверно		Не приступили к выполнению	
								чел.	%	чел.	%	чел.	%
1	Основные выразительные средства лексики	9.3.5	Умение опознавать фразеологические обороты, синонимы, антонимы; опознавать основные виды тропов, построенных на переносном значении слова (метафора, эпитет, сравнение, гипербола, олицетворение)	2.3.10	ВО	Б	1	131	69,3%	56	29,6%	2	1,1%
2	Основные способы образования слов: приставочный, суффиксальный, приставочно-суффиксальный, бессуффиксный; сложение и его виды; переход слова из одной части речи в другую; сращение сочетания слов в слово	8.2.4	Умение определять изученные способы словообразования знаменательных частей речи (приставочный, суффиксальный, приставочно-суффиксальный, бессуффиксальный; сложение и его виды, переход слова из одной части речи в другую)	2.2.5	ВО	Б	1	109	57,7%	79	41,8%	1	0,5%
3	Приставки пре-, при-	13.1.3.8	Умение соблюдать орфографические, пунктуационные, грамматические и речевые нормы в процессе письма (в объеме содержания курса)	2.6.5	ВО	Б	1	123	65,1%	66	34,9%	0	0,0%
4	Буквы Н-НН в словах разных частей речи	13.1.3.19	Умение соблюдать орфографические, пунктуационные, грамматические и речевые нормы в процессе письма (в объеме содержания курса)	2.6.5	ВО	Б	1	133	70,4%	56	29,6%	0	0,0%
5	Корни с чередованием лаг-лож, раст-ращ-рос, бер-бир и пр. Непроверяемые гласные и согласные в корне слова (на ограниченном перечне)	13.1.3.2 / 13.1.3.5	Умение соблюдать орфографические, пунктуационные, грамматические и речевые нормы в процессе письма (в объеме содержания курса)	2.6.5	КО	Б	1	104	55,0%	85	45,0%	0	0,0%
6	НЕ-НИ с глаголами, существительными, прилагательными.	13.1.5.1	Умение соблюдать орфографические, пунктуационные, грамматические и речевые нормы в процессе письма (в объеме содержания курса)	2.6.5	ВО	Б	1	136	72,0%	53	28,0%	0	0,0%
7	Имя существительное как часть речи, его общекатегориальное значение, морфологические свойства, синтаксические функции	10.2.1	Умение давать характеристику морфологическому явлению	2.4.4	ВО	Б	1	140	74,1%	49	25,9%	0	0,0%
8	Род, число, падеж имени существительного	10.2.4	Умение находить и исправлять ошибки в употреблении форм различных частей речи в Умение соответствии с нормами современного литературного языка	2.4.7	ВО	Б	1	90	47,6%	96	50,8%	3	1,6%
9	Прилагательные качественные, относительные и притяжательные	10.3.2	Умение давать характеристику морфологическому явлению	2.4.4	ВО	Б	1	98	51,9%	85	45,0%	6	3,2%

КГКУ "Региональный центр оценки качества образования"

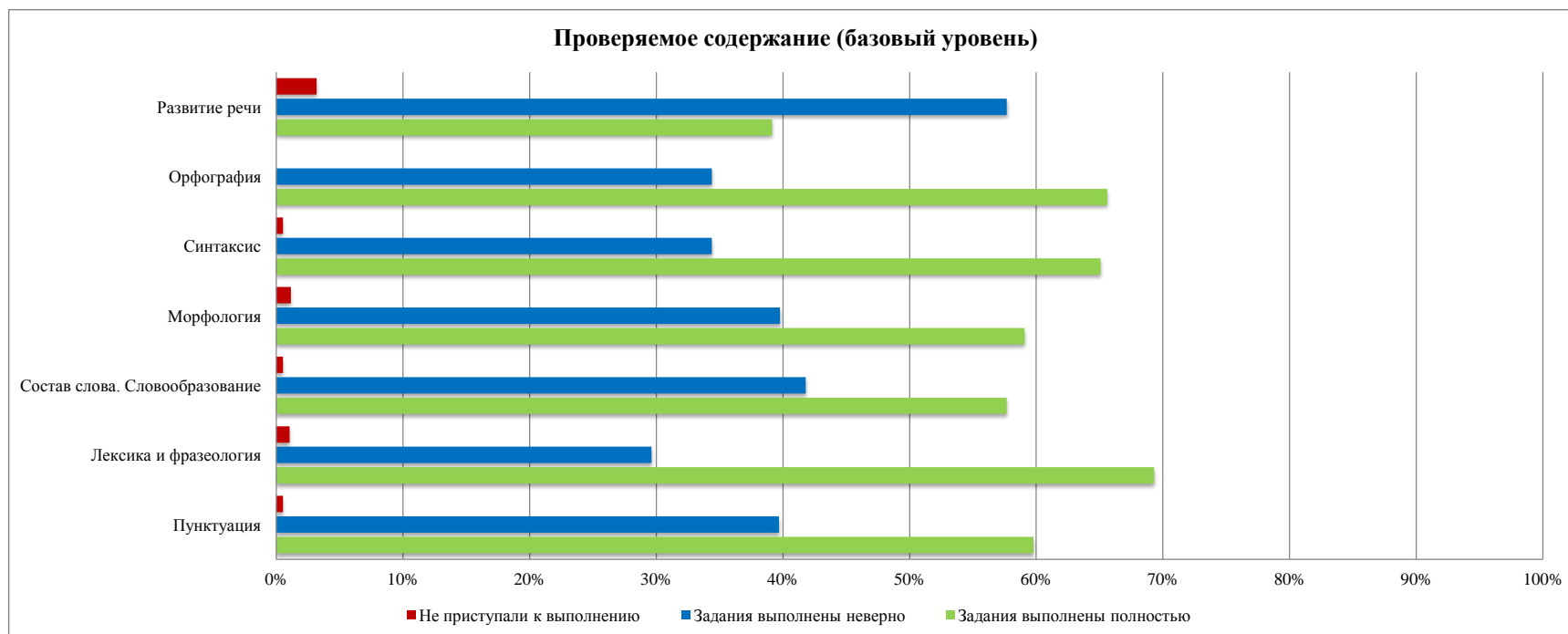
10	Степени сравнения качественных прилагательных	10.3.4	Умение находить и исправлять ошибки в употреблении форм различных частей речи в соответствии с нормами современного литературного языка	2.4.7	КО	Б	1	94	49,7%	94	49,7%	1	0,5%
11	Спряжение глаголов	10.6.8	Умение давать характеристику морфологическому явлению	2.4.4	ВО	Б	1	85	45,0%	101	53,4%	3	1,6%
12	Лицо, число и род глаголов. Настоящее, будущее и прошедшее время глагола в изъявительном наклонении. Глагол как часть речи, его общекатегориальное значение, морфологические свойства, синтаксические функции	10.6.11 / 10.6.7 / 10.6.1	Умение давать характеристику морфологическому явлению	2.4.4	ВО	Б	1	163	86,2%	26	13,8%	0	0,0%
13	Обобщающие слова при однородных членах предложения	11.4.18	Умение опознавать предложения, главные и второстепенные члены предложения, виды предложений по цели высказывания, по интонации, по способу выражения главного члена	2.5.2	ВО	Б	1	123	65,1%	65	34,4%	1	0,5%
14	Знаки препинания в предложениях с прямой речью	13.2.6.1	Умение соблюдать орфографические, пунктуационные, грамматические и речевые нормы в процессе письма (в объеме содержания курса)	2.6.5	ВО	Б	1	113	59,8%	75	39,7%	1	0,5%
15	Средства связи предложений в тексте (общее представление)	1.3.2	Умение находить в тексте и анализировать изобразительно-выразительные языковые средства (сравнение, метафору, гиперболу, эпитет, олицетворение, звукопись)	1.1.4	ВО	Б	1	74	39,2%	109	57,7%	6	3,2%
16	Лексическая сочетаемость. Слова с ограниченной лексической сочетаемостью	9.2.4	Умение определять лексическое значение слова	2.3.1	ВО	П	1	55	29,1%	110	58,2%	24	12,7%
17	Окончание как формообразующая морфема. Приставка, суффикс как словообразующие морфемы. Корень. Однокоренные слова	8.1.6 / 8.1.7 / 8.1.8	Умение читать и составлять графические схемы. Использовать знания по морфемике и словообразованию, образовывать слова по заданным параметрам и использовать их в речи	2.2.8, 2.2.11	ВО	П	1	133	70,4%	52	27,5%	4	2,1%
18	создавать письменные монологические высказывания разной коммуникативной направленности с учетом целей и ситуации общения (ученическое сочинение на бытовые, нравственно-этические и учебные темы, рассказ о событии, расписка, доверенность, заявление). соблюдать в практике письма основные лексические, грамматические, орфографические и пунктуационные нормы современного русского литературного языка; стилистически корректно использовать лексику и фразеологию	5.5.2 / 5.5.4	Умение создавать собственные тексты различных функционально-смысловых типов речи (повествование, описание, рассуждение) с опорой на прочитанный (прослушанный) текст	1.2.2.2	РО	П	6	25	13,2%	31	16,4%	24	12,7%
						5	16	8,5%					
						4	24	12,7%					
						3	46	24,3%					
						2	18	9,5%					
						1	5	2,6%					

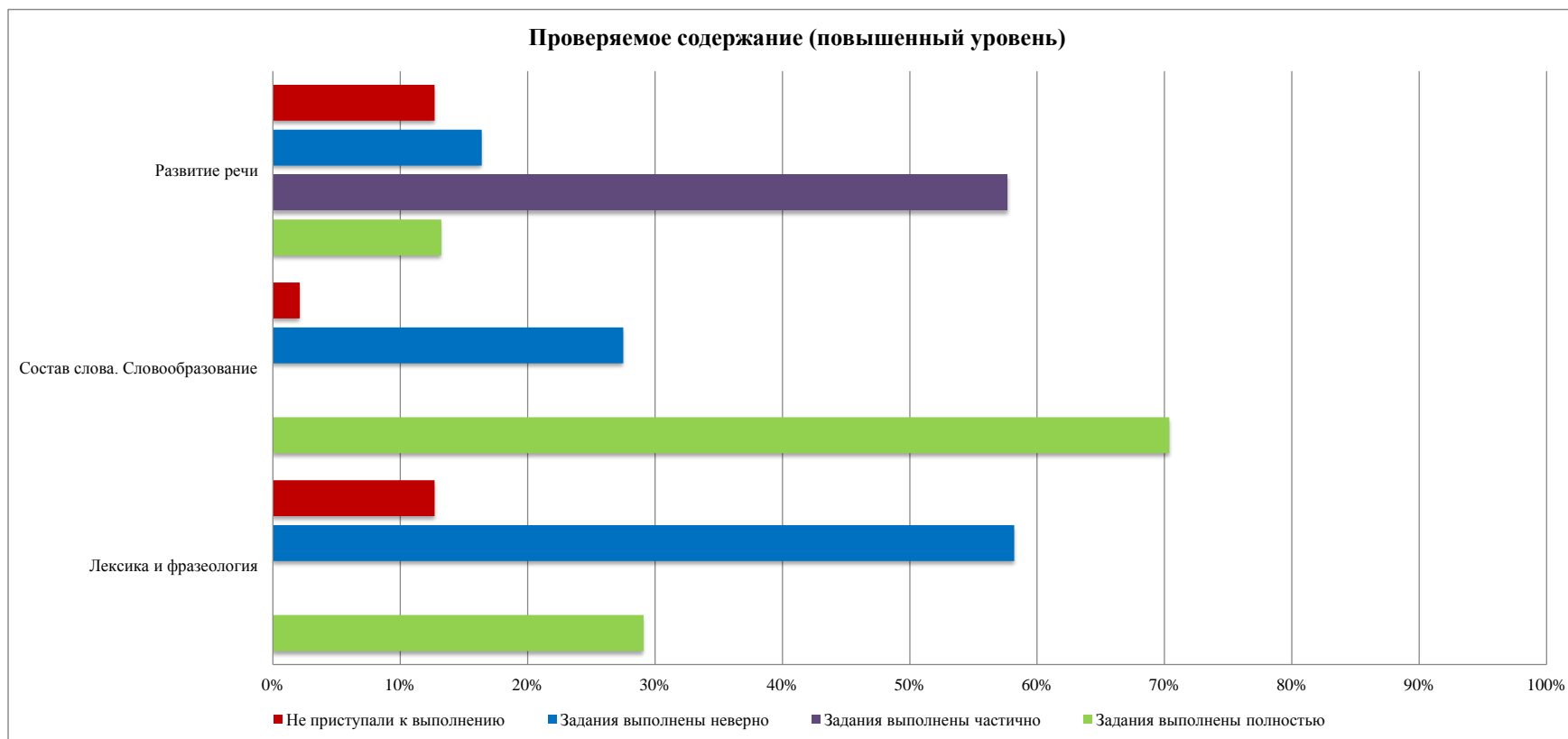
Результаты выполнения контрольной работы по русскому языку (6 класс, 2016/2017 учебный год)



Результаты выполнения контрольной работы по русскому языку (6 класс, 2016/2017 учебный год)

№ п/п	Блок содержания	Номер задания базового уровня	Задания выполнены полностью		Задания выполнены неверно		Не приступали к выполнению		Номер задания повышенного уровня	кол-во заданий	Задания выполнены полностью		Задания выполнены частично		Задания выполнены неверно		Не приступали к выполнению	
			кол-во	%	кол-во	%	кол-во	%			кол-во	%	кол-во	%	кол-во	%	кол-во	%
1	Пунктуация	14	113	60%	75	40%	1	1%										
2	Лексика и фразеология	1	131	69%	56	30%	2	1%	16	1	55	29%			110	58%	24	13%
3	Состав слова. Словообразование	2	109	58%	79	42%	1	1%	17	1	133	70%			52	28%	4	2%
4	Морфология	7-12	670	59%	451	40%	13	1%										
5	Синтаксис	13	123	65%	65	34%	1	1%										
6	Орфография	3-6	496	66%	260	34%	0	0%										
7	Развитие речи	15	74	39%	109	58%	6	3%	18	1	25	13%	109	58%	31	16%	24	13%

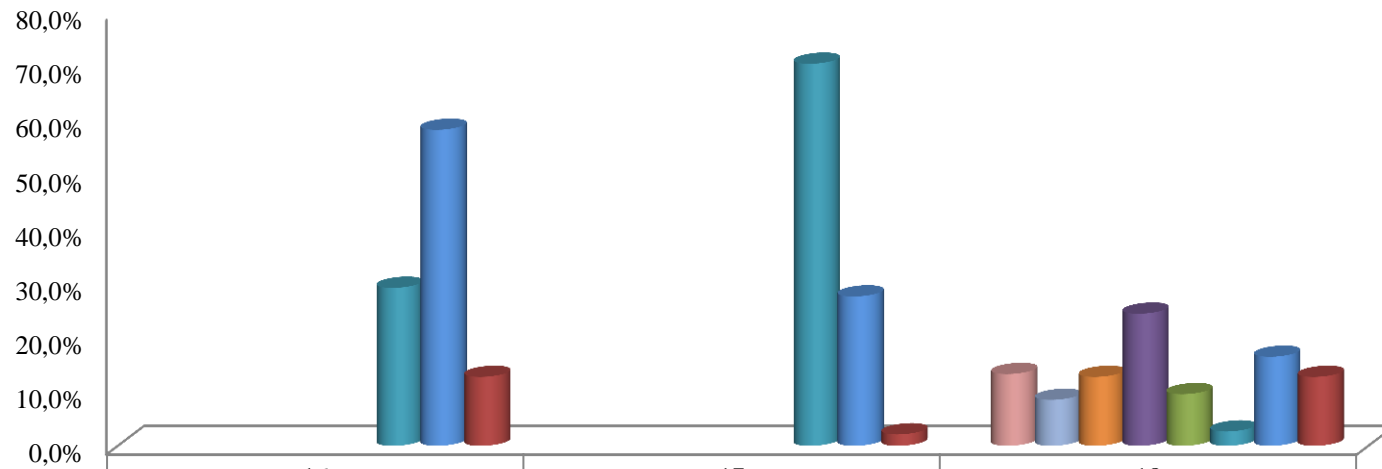




Результаты выполнения контрольной работы по русскому языку (6 класс, 2016/2017 учебный год)



Результаты выполнения отдельных заданий повышенного уровня



	16	17	18
■ набрали 6 баллов			13,2%
■ набрали 5 баллов			8,5%
■ набрали 4 балла			12,7%
■ набрали 3 балла			24,3%
■ набрали 2 балла			9,5%
■ набрали 1 балл	29%	70%	3%
■ Выполнили неверно	58,2%	27,5%	16,4%
■ Не приступили к выполнению	12,7%	2,1%	12,7%